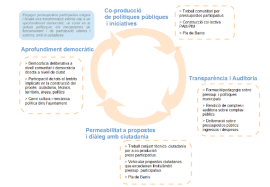


2016-17

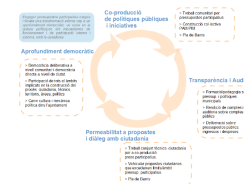
# Construint una estratègia de ciutat per a pressupostos participatius a Barcelona



2016-17

# Construint una estratègia de ciutat per a pressupostos participatius a Barcelona

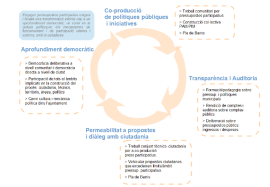
- Procés
- Instrument
- Estratègia
- Metodologia



# PROCÉS

## del PAM 2015 al PAM-PIM 2019-22

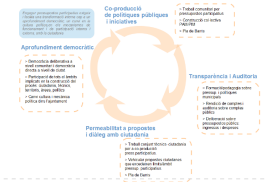
| 2015<br>PAM  | Any 2016<br>Prova Pilot<br>Pressup. Participatius                            | Any 2017-19<br>Press.<br>Participatius                                | 2019<br>PAM-PIM<br>Mandat 2019-22   |
|--|--|---|---|
| Primer procés participatiu per a definir les polítiques del mandat a Barcelona | Testant metodologies pressupostos participatius                              | Espai comunitari, col·lectius i transparència en pressupostos         | Nou model Barcelona. PAM i PIM definits participativament                       |
| <b>MACRO</b><br>Definir l'estratègia de la ciutat participativament            | <b>MICRO- Pilot</b><br>Definir polítiques públiques locals participativament | <b>MICRO</b><br>Definir polítiques públiques locals participativament | <b>MACRO + MICRO</b><br>Estratègia i inversió (PAM-PIM) + Proj. amb col·lectius |
|  | 0,65 M   | 20 M  | Cap al <b>5%</b><br>Pressupost  |



## PROCÉS

“Procés” integra alguns consensos de partida:

- > la voluntat que fos *un procés transformador* en termes socials i polítics;
- > que el procés fos *orgànicament sostenible* a nivell intern de l'ajuntament;
- > que no caigués com un bolet en la ciutadania i *generés sinèrgies amb les dinàmiques socials existents*.



## SÓN UN INSTRUMENT

### Per què Pressupostos Participatius a Barcelona

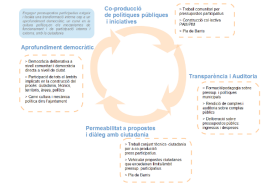
#### Objectius

- Aprofundir la democràcia a la ciutat
- Apoderar els veïns i veïnes
- Augmentar la justícia social

Per assolir-los haurem de posar l'accent en el **treball comunitari** (espais de relació, d'aprenentatge i de construcció col·lectiva) i en donar veu a **col·lectius específics** (normalment exclosos dels espais de participació política).

### Per què Pressupostos Participatius

- Aposta per la **democràcia directa**
  - Contribueix a generar cultura democràtica i de participació en la ciutadania
- Aposta per la **democràcia deliberativa**
  - Genera debat i deliberació sobre la ciutat i les polítiques públiques
- Aposta per **democratitzar la institució**
  - Contribueix a la transformació de l'administració municipal en una estructura més democràtica, dialogant i permeable a la ciutadania.
- Incideix en **prioritats de la política de participació**
  - Acció Comunitària, Apoderament per a la participació política, Decisió Directa (procés vinculant i Iniciativa Ciutadana).
  - Innovació democràtica -> Decidim.Barcelona
  - Transparència



## FER L'INSTRUMENT A MIDA

# Model Barcelona de Pressupostos Participatius

*Barcelona requereix un model propi de Pressupostos Participatius*

- Orientats a la **participació comunitària**, la **deliberació** i la **co-producció** de propostes.

Atenent a **col·lectius específics**.

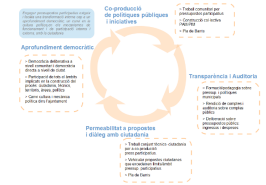
Respectant els **espais comunitaris i de participació existents**

Combinant la dimensió **territorial** amb debats d'àmbit **ciutat**

Metodologia que fomenti la participació universal (online a decidim.barcelona) i **comunitària** (espais presencials).

Que transiti cap a una proposta integral de **participació en pressupostos**

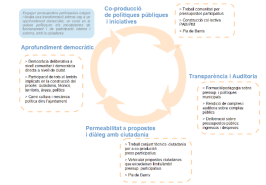
- Lligat al projecte estratègic de ciutat i al procés participatiu de definició del **PAM/PAD/PIM**



# ESTRATÈGIA. Punt de partida:

- > Enquadrar el procés en l'estratègia de mandat de l'àrea de Participació
- > Estratègia entorn a la que al·liniar primer l'equip executiu, i després la diversitat d'agents

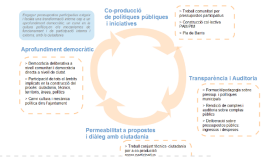
|  |   |  |  |   |
|--|---|--|--|---|
| <b>Visió i objectius</b>                     | <b>Aprofundir la democràcia</b> <ul style="list-style-type: none"> <li>&gt; Participació</li> <li>&gt; Cultura política</li> <li>&gt; Mecanismes</li> </ul> | <b>Apoderar la ciutadania</b> <ul style="list-style-type: none"> <li>&gt; Iniciatives</li> <li>&gt; Eines</li> <li>&gt; Canals</li> </ul>  | <b>Augmentar la justícia social</b> <ul style="list-style-type: none"> <li>&gt; propostes ciutadanes</li> <li>&gt; col·lectius q no participen</li> <li>&gt; redistribució i garantia de drets</li> </ul>    | <b>Altres</b>   |
| <b>Qüestions i necessitats estratègiques</b> | <b>Lideratge polític</b>  | <b>Procés rellevant Econòmicament</b> <ul style="list-style-type: none"> <li>&gt; Import</li> <li>&gt; Tipus despesa</li> <li>&gt; Recursos pel procés</li> </ul> <b>Àmbits ppació</b> <ul style="list-style-type: none"> <li>&gt; Project/iniciatives</li> <li>&gt; Estructura (Transparència/audit )</li> <li>&gt; Procés</li> </ul> | <b>Sistemàtic i transversal</b> <ul style="list-style-type: none"> <li>&gt; Estratègia ppació</li> <li>&gt; Horitzontal + Vertic</li> <li>&gt; Sinèrgies altres programes</li> </ul>                         | <b>Estratègic i a llarg termini</b> <ul style="list-style-type: none"> <li>&gt; Visió a 3-5 anys</li> <li>&gt; Consensos</li> </ul> |
| <b>Qüestions funcionals</b>                  | <b>Organigrama</b>  | <b>Comunicació</b>   | <b>Metodologia</b> <ul style="list-style-type: none"> <li>&gt; Multi-metod.</li> <li>&gt; Participació online</li> <li>&gt; Funció pedagògica</li> <li>&gt; Transparència, auditoria, deliberació</li> </ul> | <b>Implantació</b> <ul style="list-style-type: none"> <li>&gt; Districtes, ciutat, col·lectius</li> </ul>                           |



# ESTRATÈGIA: prioritats, resultats i valors vertebradors

| Prioritats estratègiques del procés |   | Resultats esperats  | Valors                      |
|-------------------------------------|---|---|-----------------------------|
| P1                                  | COM + PARTICIPATIU MILLOR   | Districtes en pau (i a favor)   | V1 Agitació                 |
| P2                                  | COM + DIVERS MILLOR   | Propostes interessants per la ciutat  | V2 Comunitat                |
| P3                                  | COM + COL·LECTIU MILLOR   | - qualitat  | V3 Diversitat               |
| P4                                  | COM + CIUTADÀ MILLOR  | - transformació   | V4 Qualitat                 |
|                                     |   | - col·lectives  | V5 Participació-comunicació |
| P5                                  | PROCÉS I RESULTATS POSITIU PER L'AJUNTAMENT<br>"Districtes en pau"<br>Adaptar-se al màxim a les seves necessitats/condicionants<br>Dialogar i integrar punts de vista<br>Cuidar<br>Procés senzill<br>Propostes generin sinèrgia amb PAM-PAD | - coherència i sinèrgia amb el PAM<br><br>Ciutadania activada<br>comunitàriament<br><br>fent propostes amb el decidim<br><br>Validació d'alguns mecanismes de participació<br>Bona valoració dels actors principals |                             |
| P6                                  | BON LIDERATGE<br>GOVERNANÇA<br>COORDINACIÓ  | ciutadania  |                             |
| P7                                  | COM + COMUNICATIU (I TRANSPARENT) MILLOR  | teixit associatiu   |                             |
| P8                                  | HA DE GENERAR BON ROTLLO  | institució  |                             |





# METODOLOGIA: procés per a la participació

## Procés que parteix del PAM 2015 i prepara per al PAM-PIM 2019

### El model

**Objectius:** justícia i cohesió social, aprofundiment democràtic, empoderament de veïnes i veïns.

**Focus:** treball comunitari, col·lectius específics, transparència

Model de participació **online+presencial**

**Participació en pressupostos**

### Import

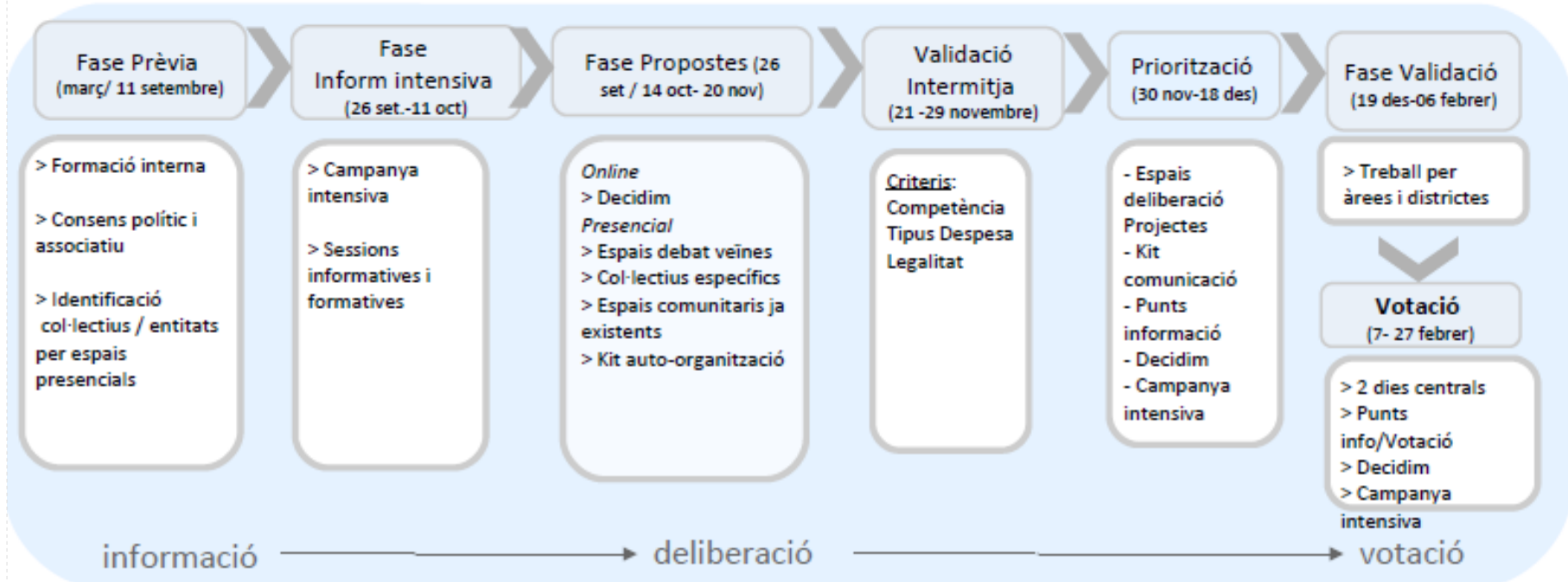
- 20 M € en inversió + despesa corrent (5% PIM anual =20M)
- 75 % Districtes (projectes màxim import 25% del seu districte)
- 25 % Ciutat (projectes màxim import 25% pressupost ciutat)

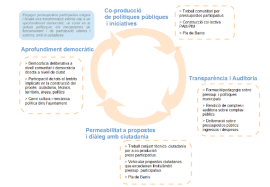
### Projectes

- 25% pressupost (aprox. 375.000 a districte; 1,25 a ciutat)
- 12-24 mesos
- Amb criteris de validació

### Procés de participació

*Es planteja un procés orientat a la participació comunitària, a la deliberació i co-producció entre veïns i veïnes, atenent a col·lectius específics i a espais existents, que conviu amb participació online, i amb debats d'àmbit ciutat.*





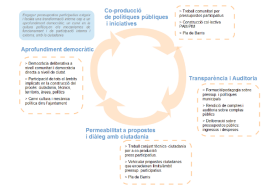
# METODOLOGIA: criteris per a les propostes

## Criteris de validació de les propostes

- **Valoració intermitja (durant fase propostes i previ a prioritjació)**
  - És competència municipal
  - És legal
  - Tipus de despesa (inversió o despesa corrent)
- **Valoració tècnica i econòmica (fase de validació)**
  - No s'està executant ja una acció idèntica
  - Correspon als eixos del PAM / PAD
  - Realitzable en el període de temps disponible (dos anys)
  - Cost < 25% del pressupost disponible a l'àmbit corresponent districte o ciutat
  - Que la despesa de manteniment no sigui excessiva (a definir)
  - No siguin contrari a un contracte o conveni signat per l'Ajuntament
  - No és contrari a drets humans
  - No respon a un interès particular

## Tipus de propostes

- Propostes que es corresponguin als eixos del PAM i els PAD
- En àmbits de competència municipal (que les pugui executar l'ajuntament per si sol – no amb altres administracions supramunicipals), que compleixin amb la legalitat, no siguin contràries als drets humans o a un conveni o contracte ja signat per l'Ajuntament
- Propostes de despesa en inversió o despesa corrent
- Propostes que es puguin executar (gastats els recursos) en dos anys (2018 i 2019)
  - Propostes que no s'estan executant ja amb una acció idèntica
- Propostes que el seu cost no superi el 25% del pressupost assignat al districte o a ciutat (veure taula)
- Propostes que sigui assumible la seva continuïtat per part de l'àrea
- Propostes que responguin al interès general (és a dir, que no responguin a un interès particular)



## METODOLOGIA: pressupost invertit i redistribució

|   |                   |           |      |
|---|-------------------|-----------|------|
| Total a distribuir                          | <b>15.000.000</b> |           |      |
| Població Barcelona                          | 1.608.550         |           |      |
| Import per veïna (en condicions d'igualtat) | 9,33              |           |      |
| Fixe  | 50%               | 7.500.000 | 4,66 |
| Població                                    | 20%               | 3.000.000 | 1,87 |
| Renda per càpita                            | 10%               | 1.500.000 | 0,93 |
| Benestar (Atur)                             | 10%               | 1.500.000 | 0,93 |

*S'apliquen factors de redistribució segons les condicions de vida a cada districte.*

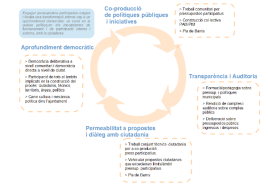
*La redistribució per a cada factor (població, renda, benestar, salut) s'aplica per blocs: els districtes més desafavorits computen un % alt de l'import assignat al factor, els mitjans un % menor, i els afavorits 0.*

*Hi ha un import absolut mínim (700.000) i un màxim (2.000.000). S'arrodoneixen imports per a simplificar el model, alhora que s'assegura que els districtes amb indicadors socials desafavorits tenen almenys un import per habitant del 100% de la mitjana (exceptuant Sant Martí: import màxim 2M)*

### Assignació Pressupostos per Districtes (Fixe+Redistribució)

|                            | Import fixe | Import Població | Import Redistribuit Renda | Import redistribuit Benestar | Import redistribuit Salut | TOTAL PRESS. PART. | Import Arrodonit | per habitant | Índex          |
|----------------------------|-------------|-----------------|---------------------------|------------------------------|---------------------------|--------------------|------------------|--------------|----------------|
| <b>Ciutat Vella</b>        | 750.000     | 0               | 240.000                   | 375.000                      | 375.000                   | 1.740.000          | <b>1.750.000</b> | 17           | <b>187,24%</b> |
| <b>Eixample</b>            | 750.000     | 900.000         | 30.000                    | 0                            | 75.000                    | 1.755.000          | <b>1.750.000</b> | 7            | 71,36%         |
| <b>Sants-Montjuïc</b>      | 750.000     | 240.000         | 240.000                   | 187.500                      | 225.000                   | 1.642.500          | <b>1.750.000</b> | 10           | <b>103,51%</b> |
| <b>Les Corts</b>           | 750.000     | 0               | 0                         | 0                            | 0                         | 750.000            | <b>700.000</b>   | 9            | 91,89%         |
| <b>Sarrià Sant Gervasi</b> | 750.000     | 240.000         | 0                         | 0                            | 0                         | 990.000            | <b>900.000</b>   | 6            | 65,43%         |
| <b>Gràcia</b>              | 750.000     | 0               | 30.000                    | 0                            | 225.000                   | 1.005.000          | <b>900.000</b>   | 7            | 79,98%         |
| <b>Horta-Guinardó</b>      | 750.000     | 240.000         | 240.000                   | 187.500                      | 225.000                   | 1.642.500          | <b>1.750.000</b> | 10           | <b>112,16%</b> |
| <b>Nou Barris</b>          | 750.000     | 240.000         | 240.000                   | 375.000                      | 225.000                   | 1.830.000          | <b>2.000.000</b> | 12           | <b>129,67%</b> |
| <b>Sant Andreu</b>         | 750.000     | 240.000         | 240.000                   | 187.500                      | 75.000                    | 1.492.500          | <b>1.500.000</b> | 10           | <b>109,20%</b> |
| <b>Sant Martí</b>          | 750.000     | 900.000         | 240.000                   | 187.500                      | 75.000                    | 2.152.500          | <b>2.000.000</b> | 9            | 91,61%         |

**Total** 1.500.000 1.500.000 1.500.000 15.000.000 15.000.000



## METODOLOGIA. Implantació social i territorial

Sinèrgies amb el teixit, amb els espais i dinàmiques de participació existents; evitar *bolets* i enfortir el teixit participatiu de la ciutat

Diversitat (i inclusió), implicar al procés col·lectius que sovint no participen: persones d'origen divers, joventut, diversitat funcional. Trencar els sostres de vidre de la participació, aconseguint una participació més diversa, no mobilitzada, i més nombrosa.

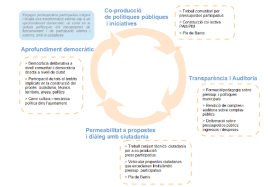
Territorialitat: local, territorial, comunitari.

*El més local possible*: més el districte que no la ciutat, més el barri que no el districte

*Procés*: generar trobades, coneixences i diàlegs que portessin a propostes comunes, i a lligams/ aprenentatges que anessin més enllà d'una edició de pressupostos participatius.

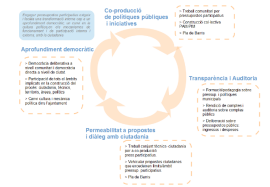
L'ajuntament també es transforma, i també participa.

un agent de la ciutat, que també es transforma  
professionals compromeses i coneixedores del dia a dia.  
contribuir al diàleg ciutadà i a les prioritats.



## METODOLOGIA. Avaluació i seguiment

- > Avaluació sistemàtica i estratègica
- > Continuada i fins al final del procés
- > Participada pels agents implicats, i compartida
- > Avaluació d'impacte



i ara...

a construir els horitzons compartits  
per a caminar-hi